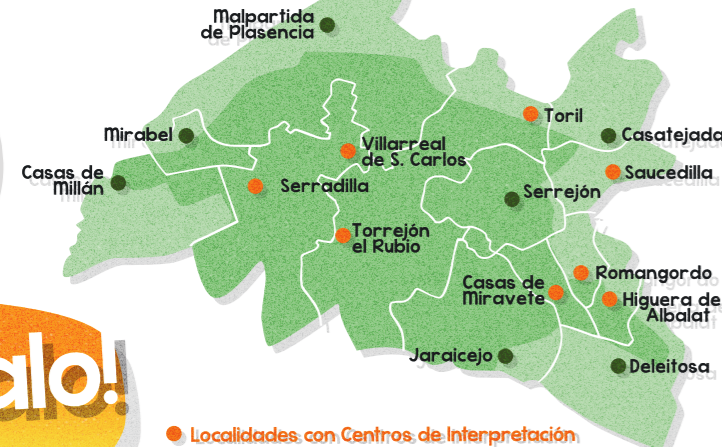


Monfragüe Reserva de la Biosfera

Te encuentras en la Reserva de la Biosfera de Monfragüe. Un amplio territorio con 14 municipios que abarca 116.160 ha, habitado por diferentes culturas que han dejado su huella desde los tiempos prehistóricos hasta la actualidad.

Sus habitantes han sabido preservar la naturaleza aprovechando sus recursos sin destruir el entorno y conservando su biodiversidad. Gracias a ello, Monfragüe fue reconocido por la UNESCO en 2003 con la máxima distinción que se puede otorgar declarándolo Reserva de la Biosfera, un espacio en el que conviven en perfecta armonía el hombre y la naturaleza.

Para que comprendas esta relación, se ha creado la Red de Centros de Interpretación de Monfragüe. Sus protagonistas: pastores, princesas, soldados, bandoleros, flores, abejas, los animales de la Reserva y hasta las estrellas y planetas del cielo. Todos ellos te invitan a sentir, experimentar y jugar para descubrir este territorio.



● Localidades con Centros de Interpretación



CENTRO DE INTERPRETACIÓN Centro de actividades sobre las abejas y la biodiversidad C.A.S.A.B.



www.turismomonfrague.es

@monfrague @monfrague ReservaBiosferaMonfrague Diputación de Cáceres-Turismo Sostenible



Centro de interpretación C.A.S.A.B.

En el Centro sobre las abejas y la biodiversidad descubrirás el sorprendente mundo de las abejas y de la apicultura y cómo con su trabajo y el de otros polinizadores ayudan a mantener la biodiversidad de Monfragüe.

Además de conocer personalmente a las abejas y de observar cómo trabajan, son muchas las curiosidades que aprenderás, como por ejemplo, cómo es su vida o qué necesitan para vivir, cómo se organizan y se cuidan, qué beneficios obtenemos de ellas aparte de la miel y el polen o conocer a otros polinizadores y los secretos que no sabemos de ellos.

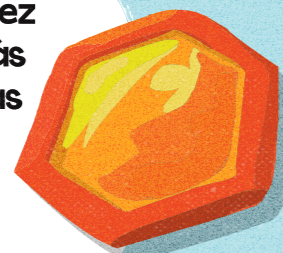
iAdelante!

**Higuera
de Albalat**

TODO UN ESPECTÁCULO, EN VIVO Y EN DIRECTO

Una geometría perfecta

Si has visto alguna vez una colmena te habrás fijado en que las abejas son unas magníficas constructoras, todas sus habitaciones tienen forma de **hexágonos perfectos**. Esto no es casual, aquí te explicaremos cómo lo hacen y el porqué. Y si no has visto nunca una colmena de cerca aquí tienes la oportunidad.



La danza de la vida

Además de grandes constructoras, las abejas son grandes comunicadoras, pero no, no hablan, ellas **bailan**.



Todas somos hermanas

En la gran familia de las abejas de una colmena viven las crías, las obreras, los zánganos y la abeja reina, y todas ellas nacen de una misma mamá. **La reconocerás cuando la veas.**



CUÁNTAS COSAS NOS APORTAN LAS ABEJAS

Miel

De romero, de jara, de cantueso, de encina... ¿Sabías que no hay un solo tipo de miel? Cada miel depende de la flor de la que se obtenga, por eso a veces es más clara o más oscura, más líquida o más espesa.

Y tú, ¿cuál tomas?



Jalea real

Es el alimento más completo de la naturaleza y las abejas la utilizan para dar de comer a sus crías y **a la abeja reina**. A nosotros nos viene muy bien para recuperarnos cuando estamos enfermos.



Cera

Todos sabéis que las velas están hechas de cera, pero... ¿sabías que se utiliza también para cremas, jabones e incluso para limpiar muebles o calzado?

Y tú, ¿para qué la utilizas?



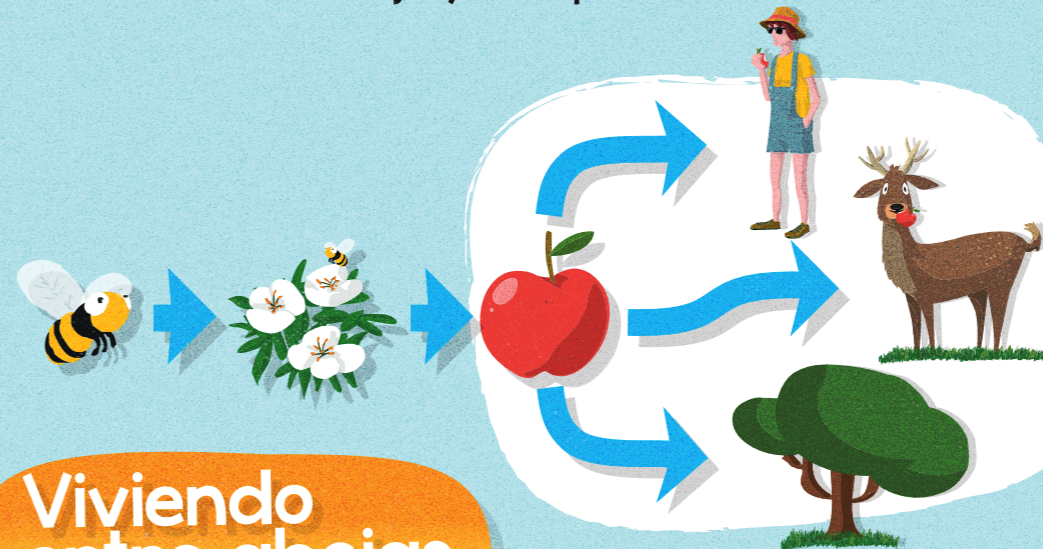
Y nosotros las protegemos

El equilibrio ha de ser perfecto.

Las abejas sobreviven gracias a la protección de los espacios y la baja contaminación que existe en los lugares donde viven. Por eso la **Reserva de la Biosfera de Monfragüe** es un lugar ideal para ellas. Cuida del entorno y ayúdalas tú también.

EL FUTURO DE LA TIERRA POLINIZACIÓN Y BIODIVERSIDAD

Son dos palabras que te vamos a enseñar y que comprenderás fácilmente. Gracias a nuestras amigas las abejas se forma una cadena que hace posible que haya árboles, animales y que tú y yo nos podamos comer una rica manzana. ¿Cómo? Observa a la abeja, y ¡la respuesta encontrarás!



Viviendo entre abejas

Como las abejas nos ayudan tanto y son tan beneficiosas, el hombre ha aprendido a vivir con ellas. Les construye casas, las colmenas, donde poder vivir y las cuida para que no les falte de nada.

Aquí puedes ver cómo son sus casas y cómo es la relación con los apicultores que trabajan con ellas, sus herramientas, vestimenta... **y hasta podrás ser un auténtico apicultor.**



Y AHORA NOSOTROS TALLERES

Velas

Nosotros también podemos trabajar y crear cosas muy útiles con lo que nos aportan las abejas.

En el C.A.S.A.B. puedes participar en los talleres que impartimos, como el de **velas decorativas**. Solo tienes que apuntarte al inicio de la visita para que lo tengamos todo preparado.



BIODIVERTIDO APRENDE JUGANDO

¿Cuál es el camino correcto para que la abeja regrese a casa?

